

Trình Độ Kỹ Năng: CAO CẤP Hãy thử các dự án này sau khi quý vị đã gặt hái được nhiều thành công về TỰ LÀM LẤY trong tay, và chắc chắn là quý vị đã sẵn sàng để thử thách. Quý vị sẽ cần kinh nghiệm về sử dụng một số các dụng cụ chuyên môn khác nhau, và có thể phải mất nhiều ngày để hoàn tất. Nếu quý vị đã từng đóng được một sàn gỗ ngoài sân sau nhà hay lắp đặt được một hệ thống tưới cây, các dự án này có thể sẽ thích hợp với khả năng của quý vị.

✓ VẬT LIỆU

- Gạch Men
Ceramic Tile
- Ván Lót Xi Măng
Cement Backer – Board Underlayment
- Băng Dán Đường Nối
Cement Backer – Board Seam Tape
- Đinh Ốc Mạ Kẽm
Galvanized Screws
- Dao Đa Dụng
Utility Knife
- Gạch Đường Rìa
Tile Edging
- Khoan với Mũi Khoan
Drill with Driver
- Các Thanh Chuyển Tiếp
Transition Strips
- Các Miếng Chêm Gạch
Tile Spacers
- Máy Cắt Gạch
Tile Cutter
- Dao Cắt Kính
Glass Cutter
- Kim Cắt Gạch
Tile Nippers
- Bay có Khía
Notched Trowel
- Chất Dán Gạch
Tile Adhesive
- Bay Cao Su
Rubber Grout Float
- Vữa lóng
Grout
- Xô Trộn Vữa và Rửa Gạch
Buckets – for mixing grout and cleaning tile
- Bọt Biển
Sponges
- Chất Bịt Vữa
Grout Sealer
- Búa Cao Su
Rubber Mallet
- Ống Thủy Chuẩn
Level
- Chất Trét Sàn
Floor Leveling Compound
- Máy Chà và Giấy Nhám
Sander and Sandpaper
- Ê Ke
Square
- Thước Dây
Tape Measure
- Bút Chì
Pencil
- Phấn Kẻ
Chalk Line
- Găng Làm Việc
Work Gloves

Hầu như không cần bảo trì, lát sàn bằng gạch men có thể làm tăng giá trị cho căn nhà của quý vị nhờ vào độ bền và tính đa dụng. Từ nền lò sưởi cho đến lối ra vào, tới mọi phòng trong nhà quý vị và những phòng phía ngoài trong sân, Lowe's luôn có sẵn kiểu mẫu thích hợp với mọi sở thích. Khi quý vị sẵn sàng để lát gạch, hãy tham khảo những bước dễ dàng này.

CHUẨN BỊ

01 Xác định quý vị sẽ cần bao nhiêu gạch và ván lót nền cho dự án này.

- Để tính diện tích: nhân “chiều dài X chiều rộng” của căn phòng.
- Con số này sẽ xác định quý vị sẽ cần bao nhiêu ván lót nền, chất dán gạch và vữa lóng.
- Cộng 5% vào con số này để xác định quý vị sẽ cần bao nhiêu gạch men.
- 5% thêm là cho sai sót hay nhầm lẫn có thể xảy ra.
- Hay là dùng công cụ tính toán tại [Lowes.com/Calculators](https://www.lowes.com/calculators).

02 Tháo mọi tấm ván chân tường và nẹp viền đường gờ ra.

03 San bằng sàn lót.

- Dùng máy chà xuống những chỗ cao.
- Dùng chất trét san bằng những chỗ thấp.

04 Lắp đặt ván lót nền.

- Lắp các tấm ván xi măng lên sàn lót bằng đinh ốc mạ kẽm. Nếu phải cắt ván xi măng, hãy rạch bằng một con dao đa dụng rồi bẻ cho gãy theo đường cắt.
- Che các đường nối bằng băng dán đường nối ở phía sau.
- Nếu lớp ván lót nền và gạch không vừa với bất cứ khuôn cửa nào, hãy cắt nẹp khung cửa cho vừa. Cũng nên điều chỉnh bất cứ cánh cửa nào, nếu cần.



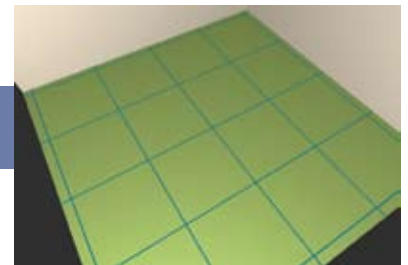
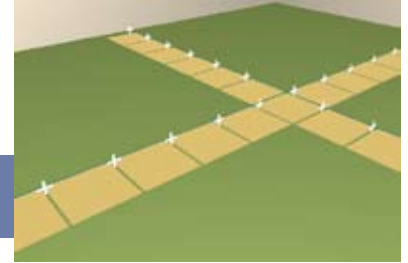
THÔNG TIN QUAN TRỌNG

Luôn dùng các biện pháp an toàn đúng mức khi làm bất cứ dự án nào. Nếu quý vị không đủ tin để lát sàn gạch men, hãy gặp một nhân viên của Lowe's, vì Lowe's lắp đặt nhiều loại sàn nhà. Và luôn làm theo các quy định nhà của của địa phương. Trước khi bắt đầu dự án, hãy đọc chỉ dẫn của nhà sản xuất. Quý vị sẽ tìm thấy thông tin về trắc nghiệm độ ẩm và các loại sàn lót.

CHUẨN BỊ (tiếp theo)

05 Vẽ đường tham chiếu để lát gạch.

- Lấy tâm của hai bức tường đối diện nhau.
- Kẻ một đường phấn nổi liên hai điểm này.
- Làm như vậy với hai bức tường kia, tạo nên một chữ thập ngay giữa phòng. Những đường kẻ này là đường tham chiếu.
- Nhớ kiểm tra xem chỗ giao nhau có vuông góc không.
- Xếp gạch dọc theo mỗi đường tham chiếu. Dùng các miếng chêm để lát cho chính xác. Hãy nhớ để dư ra chừng 1/4" giữa các viên gạch ngoài rìa và tường để co giãn.
- Khi bầy thử nếu chỉ cách tường chưa tới nửa viên gạch, hãy xê dịch đường tham chiếu để có số gạch bằng nhau ở mỗi bên.
- Nhặt gạch lên sau khi đã kẻ đường tham chiếu.
- Nếu quý vị lát gạch một diện tích rộng, nên kẻ vĩ các ô vuông rộng 3' trên sàn. Chia ra từng khu vực nhỏ để làm việc hơn, nếu cần thì vừa lát gạch vừa điều chỉnh.
- Với lối ra vào, không cần kẻ ô vuông. Hãy bầy gạch để bố trí cho dễ coi. Nên đặt các viên gạch nguyên vẹn vào trung tâm căn phòng và những viên gạch cắt vào sát tường.



06 Trải chất dán với mặt trơn của cái bay. Nhớ trét cho đều và đừng che mất các đường tham chiếu của quý vị.

- Khi đã trải chất dán lên, dùng mặt có khía của cái bay để cào theo góc 45°.
- Hãy cào chất dán theo một chiều, mà không xoắn vòng.
- Hãy dùng bay gạt bỏ chỗ nào thừa.
- Nếu quý vị lát gạch trên lối ra vào, hãy trải chất dán dọc theo rìa chỗ làm và đặt thanh kim loại lên mát tít. Chất dán sẽ giữ đường rìa tại chỗ.



LÁT GẠCH

01 Lát gạch dọc theo đường tham chiếu, đặt gạch vào chỗ. Một ý kiến hay là nên dùng lần lộn gạch từ các thùng khác nhau để tránh sự khác biệt màu sắc giữa các lô gạch.

- Ấn nhẹ và xoay viên gạch khi lát cho gắn vào chất dán. Đừng ấn quá mạnh khiến cho chất dán bị ép ra khỏi phía dưới viên gạch.
- Tỉnh thoảng, nhấc viên gạch lên để chắc là chất dán đã bám đều vào. Nếu không dính vào viên gạch, hãy "trét thêm" chất dán lên phía sau viên gạch hay dùng một cái bay lớn khía hơn để cào chất dán.
- Nếu chất dán nào bám trên bề mặt gạch, hãy lau sạch bằng miếng bọt biển ướt.
- Dùng các miếng chêm gạch để xen kẽ các viên gạch.



02 Khi đã đặt xong một hàng, canh cho phẳng bằng búa cao su và ống thủy chuẩn.

LÁT GẠCH (tiếp theo)

03 Tiếp tục làm dọc theo đường tham chiếu ở mỗi phần trong chỗ quý vị làm.

04 Cắt gạch nếu cần. HÃY MANG KÍNH AN TOÀN VÀ GĂNG!

- Cắt đường thẳng: dùng máy cắt gạch. Gạch cắt thẳng sẽ đặt dọc theo tường.
 1. Đặt viên gạch nguyên lên trên viên gạch đặt sau cùng, với đường gờ sát tường.
 2. Lấy viên gạch ra khỏi tường để giữ khoảng co giãn.
 3. Đặt một viên gạch khác lên trên viên đó, giữ cho đường gờ bằng phẳng với viên gạch phía dưới.
 4. Dùng đường gờ của viên gạch phía trên để đánh dấu một đường trên viên ở giữa.
 5. Cắt dọc theo đường này trên miếng giữa.
- Cắt theo đường cong: dùng dao cắt kính rạch, sau đó gỡ bỏ phần này bằng kim cắt gạch.

05 Một khi đã lát xong hết, lấy các miếng chêm gạch ra và để chất dán khô qua đêm.

06 Trát Vữa

- Trộn vữa theo chỉ dẫn của nhà sản xuất. Thường thì phải sệt như hồ.
- Với một cái bay cao su, trét vữa lỏng theo đường chéo ngang qua các khe nối.
 1. Cạo vữa dư khỏi bề mặt gạch càng nhiều càng tốt.
 2. Sau 20 phút, lau dọc theo các đường vữa bằng miếng bọt biển ướt.
Để lớp vữa lắng xuống hơi thấp hơn bề mặt gạch.
- Làm theo chỉ dẫn của nhà sản xuất về thời gian để cho vữa chín.



07 Chi Tiết Cuối Cùng

- Một khi vữa đã chín, trét chất bịt vữa lên các khe nối.
- Gắn nẹp viền và các thanh chuyển tiếp.

Những đoạn video Cách-Thức-Làm này chỉ được cung cấp nhằm mục đích thông tin mà thôi. Những thông tin chứa đựng trong các đoạn video "Cách-Thức-Làm" của Lowe's chỉ có ý cung cấp hướng dẫn tổng quát để đơn giản hóa công việc xung quanh nhà. Bởi vì các dụng cụ, sản phẩm, vật liệu, kỹ thuật, quy định nhà cửa và luật lệ địa phương luôn luôn thay đổi, Lowe's không nhận trách nhiệm gì về sự chính xác của thông tin bên trong và khước từ mọi trách nhiệm về sự thiếu sót, sai sót hay kết quả của bất cứ dự án nào. Trách nhiệm thuộc về người xem để bảo đảm việc tuân theo mọi luật lệ, phép tắc, điều lệ và quy định áp dụng cho một dự án. Người xem lúc nào cũng phải phòng ngừa cho hợp lý để được an toàn và phải thận trọng khi đảm đương bất cứ dự án nào. Nếu có bất cứ thắc mắc hay nghi ngại gì đối với bất cứ yếu tố nào của một dự án, xin vui lòng tham vấn một thợ chuyên nghiệp có giấy phép.