

**Trình Độ Kỹ Năng: TRUNG CẤP** Hãy thử thực hiện các dự án này nếu quý vị là người tự tin hay tự làm mọi thứ với một kiến thức giỏi sử dụng các công cụ khác nhau. Có thể mất một hay nhiều ngày để hoàn tất công việc. Nếu quý vị có thể đóng được một chuồng chim hay lắp được quạt trần thì trình độ kỹ năng của quý vị có thể thích hợp.

### ✓ VẬT LIỆU

- Bồn Vệ Sinh Mới  
New Toilet
- Mỏ Lết Có Thể Điều Chỉnh  
Adjustable Wrench
- Bọt Biển và Xô Chứa  
Sponge and Bucket
- Dao Trét Mát Tít  
Putty Knife
- Khăn Lau hay Giẻ Cũ  
Towel or Rag
- Thước Dây  
Tape Measure
- Găng Dây  
Heavy Work Gloves
- Cưa Kim Loại Nhỏ Lưỡi Cưa với Cán Đơn  
Hacksaw Blade with Single Blade Handle
- Ống Thủy Chuẩn  
Level
- Dao Đa Dụng  
Utility Knife
- Ly Nhỏ dùng rồi vứt  
Small Disposable Container
- Găng Cao Su  
Rubber Gloves
- Vòng Sáp Đệm Bồn Cầu  
Wax Ring
- Mắt Kính An Toàn  
Safety Glasses
- Chất bịt Silicon  
Silicone Sealant

Thay bồn vệ sinh không rắc rối như quý vị tưởng. Chúng tôi sẽ chỉ dẫn quý vị từng bước cần thiết để hoàn tất dự án của mình một cách mỹ mãn. Ngoài ra, tại Lowe's quý vị sẽ tìm thấy một số kiểu và màu sắc đa dạng để chọn, bao gồm các mẫu ráp sẵn mà sẽ tiết kiệm thời gian lắp đặt cho quý vị.

### CHUẨN BỊ

**01** Trước khi mua bồn vệ sinh mới, hãy đo khoảng cách từ những chiếc bu loong bồn cầu ở dưới nền của chiếc bồn cũ, tới vách tường phía sau bồn nước (chứ không phải tới nẹp viền).



**02** Nếu quý vị làm việc trong một chỗ chật hẹp, hãy đo khoảng trống bên trái và bên phải bồn vệ sinh cũ, như khoảng giữa bồn vệ sinh và bồn rửa mặt, bồn vệ sinh và tường, v.v...

**03** Với số đo sẵn đó, hãy hỏi một nhân viên của Lowe's để mua bồn vệ sinh vừa cỡ cho chỗ lắp.

- Bồn vệ sinh thường có các kích cỡ từ 10" tới 14".

**04** Khi đã mang một bồn vệ sinh mới về nhà, hãy kiểm tra xem màu sắc và kiểu dáng có đúng không.

- Đừng tháo bồn vệ sinh cũ trước khi kiểm tra bồn vệ sinh mới!

### THÔNG TIN QUAN TRỌNG

Cũng như đối với bất cứ dự án nào, luôn làm theo mọi chỉ dẫn của nhà sản xuất. Và làm theo những chỉ dẫn an toàn thích hợp. Nếu quý vị đắn đo về một dự án ống nước, hãy liên lạc với một thợ sửa ống nước có giấy phép. Hãy làm theo các quy định xây cất của địa phương.

## 01 Kiểm tra các vết nứt trên bồn vệ sinh cũ.

- Đặc biệt chú ý đến những nơi dễ nâng bồn vệ sinh. Bồn vệ sinh bằng sứ và có thể sắc như kính, do đó nên đeo găng dày khi làm việc với bồn vệ sinh.

## 02 Tháo nắp bể chứa.

- Đặt nó ra xa khu vực làm việc.

## 03 Khóa đường ống dẫn nước.

- Van khóa nằm gần bên trái bồn vệ sinh.

## 04 Xả nước bồn vệ sinh, kéo cần gạt xuống để nước thoát đi hết.

- Đeo găng cao su, dùng miếng bọt biển hay khăn lau để thấm hết nước còn lại.

## 05 Lấy hết nước còn sót khỏi bể chứa bằng một cái ly nhỏ dùng rồi vứt đi.

- Dùng một miếng bọt biển hay khăn lau để thấm hết nước còn lại.

## 06 Tách ống nước nguồn khỏi bồn cầu.

- Dùng xô chứa để xả nước dư trong ống.

## 07 Cứ để bể chứa gắn với bồn cầu. Máy chiếc bù loong có thể không gỡ bỏ được.

- Đôi khi phải mất hàng giờ để tháo bể chứa khỏi bồn cầu.

## 08 Tháo nắp bù loong và đai ốc bù loong dưới bộ bồn cầu.

- Đôi khi bù loong có thể quay, nên cắt bằng một lưỡi cưa kim loại cỡ nhỏ.
- Quý vị có thể phải mua một cái cưa với lưỡi cưa đơn để dùng ở chỗ làm việc chật hẹp.

## 09 Nếu bồn vệ sinh được gắn chắc xuống sàn bằng keo nối, hãy dùng dao đa dụng để cắt chất bịt.

## 10 Lắc nhẹ tay để gỡ bồn vệ sinh khỏi chất bịt.

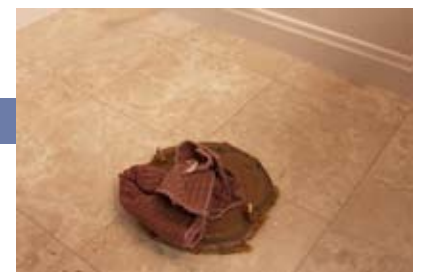
## 11 Với người phụ việc, giữ thẳng lưng khi nâng bồn vệ sinh cũ lên; dùng lực chân nâng lên.

- Hãy gỡ bồn vệ sinh cũ và đặt nó xa ra trên một tấm giẻ hay khăn lau vì rất dơ bẩn.
- Hoặc quý vị có thể đặt nó lên một tấm thảm cũ hay một tấm nhựa, rồi đẩy ra xa.

## 12 Bịt ống thoát bằng một miếng giẻ để chặn hơi cống.

## 13 Nếu bù loong bồn vệ sinh bị hư, hãy gỡ ra và thay cái mới.

## 14 Cạo chất bịt cũ ra khỏi đai kiềng và sàn nhà bằng dao trét mát tít.



## 01 Khi chỗ ống thoát nước đã sạch, hãy gắn bù loong mới, nếu cần.

- Đặt bù loong vào đai kiềng với một vòng đệm và đai ốc.

## 02 Thay vòng sáp.

- Nếu vòng sáp mới còn lạnh, hãy để cho ấm trước khi đặt vào bồn vệ sinh mới. Nhớ để ấm tới nhiệt độ trong phòng. Vòng sáp ấm để làm việc hơn.

## 03 Để giúp giữ và đặt các bù loong bệ cầu, hãy đặt vòng sáp chính giữa đai kiềng, chứ không phải ở phần nhọn của bồn cầu.



## 04 Phần lớn các bể chứa được ráp sẵn. Nhưng nếu cần tự ráp bộ bể chứa mới, quý vị hãy ráp trước khi đặt bồn vệ sinh vào vị trí. Luôn làm theo chỉ dẫn của nhà sản xuất.

## 05 Những bước kế tiếp liên quan đến việc gắn bể chứa vào bồn cầu. Nếu không có người giúp đặt bồn vệ sinh đã ráp vào vị trí, quý vị có thể lắp bể chứa sau khi đã gắn xong bồn cầu.

- Đặt vòng đệm cao su lên lỗ thoát dưới đáy bể chứa.
- Với vòng đệm cao su đặt vào chỗ, xiết đai ốc và bù loong mới cho chặt lại.

### THÔNG TIN QUAN TRỌNG

Đừng xiết bù loong quá chặt kéo bể bồn sứ. Ráp chúng khít vào - khi phần sứ của bể chứa tiếp xúc với phần sứ của bồn vệ sinh, thế là khít rồi.

## 06 Bỏ tấm giẻ ra khỏi ống thoát nước và đặt bồn vệ sinh mới lên đai kiềng và bù loong bệ cầu.

- Giữ bồn nước sao cho song song với tường.



## 07 Ấn nhẹ bồn vệ sinh mới để bịt kín vòng sáp vào đúng chỗ.



## 08 Xiết chặt từng đai ốc xen kẽ với nhau.

- Việc này sẽ phân tán áp lực đều trên bệ cầu.
- Đừng xiết quá chặt kéo bể bồn sứ. Hãy ngừng khi thấy bồn cầu gắn chặt vào sàn nhà.
- **MẸO:** Để đảm bảo bồn vệ sinh nằm cân bằng, dùng một ống thủy chuẩn trên bồn cầu.



**09 Dùng một thước dây, đảm bảo bồn cầu và bể chứa cân bằng và thẳng góc với tường.**

**10 Bịt kín bộ cầu bằng chất bịt silicon.**

**11 Lắp bàn cầu.**

- Hãy làm theo chỉ dẫn của nhà sản xuất.

**12 Khi tất cả các đai ốc đã xiết chặt, nối đường ống dẫn nước vào sau lưng bồn cầu.**

**13 Mở nước lên.**

**14 Dội nước cầu tiêu thử một lần.**

**15 Đọc chỉ dẫn của nhà sản xuất về mực nước trong bể chứa.**

- Thông thường mực nước sẽ xuống nửa inch thấp hơn ống chống tràn.

Những đoạn video Cách-Thức-Làm này chỉ được cung cấp nhằm mục đích thông tin mà thôi. Những thông tin chứa đựng trong các đoạn video "Cách-Thức-Làm" của Lowe's chỉ có ý cung cấp hướng dẫn tổng quát để đơn giản hóa công việc xung quanh nhà. Bởi vì các dụng cụ, sản phẩm, vật liệu, kỹ thuật, quy định nhà cửa và luật lệ địa phương luôn luôn thay đổi, Lowe's không nhận trách nhiệm gì về sự chính xác của thông tin bên trong và khước từ mọi trách nhiệm về sự thiếu sót, sai sót hay kết quả của bất cứ dự án nào. Trách nhiệm thuộc về người xem để bảo đảm việc tuân theo mọi luật lệ, phép tắc, điều lệ và quy định áp dụng cho một dự án. Người xem lúc nào cũng phải phòng ngừa cho hợp lý để được an toàn và phải thận trọng khi đảm đương bất cứ dự án nào. Nếu có bất cứ thắc mắc hay nghi ngại gì đối với bất cứ yếu tố nào của một dự án, xin vui lòng tham vấn một thợ chuyên nghiệp có giấy phép.